

**КЛИНЦЫ**

**КС-35719-8А**

на шасси КАМАЗ-53605



Грузоподъёмность миди максимальная. т	16,0
Грузоподъёмность миди при максимальном вылете. т	4,8
Максимальный грузовой момент. кНм (тм)	512 (51,2)
Высота подъёма максимальная. м	8,7-18,4
Высота подъёма при максимальном вылете. м	2,8
Максимальная глубина опускания при работе с грузом равным 50% грузоподъёмности и вылете 5,0 м. стреле длиной 8м (при 6-кратной запасовке). м	11,0
Вылет при максимальной грузоподъёмности. м	3,2
Вылет, максимальный, м	
а) «проектный» (без нагрузки)	6,95
б) «рабочий» (с грузом на крюке)	7,0
Вылет минимальный. м	2,6
Максимальная масса груза, с которой допускается телескопирование стрелы. т:	2,5
Максимальная масса груза, с которым допускается работа в ускоренном режиме подъёма-опускания лебёдкой:	6,0
База. м	4,2
Колея, м:	
- передних колёс	2,02
- задних колёс (между серединами двойных скатов)	1,89
База выносных опор. м	4,3
Расстояние между выносными опорами. м:	5,2
Задний габарит. м	2,65
Радиус поворота. м	9
Габаритные размеры крана (длина x ширина x высота). м	10,0x2,5x3,5

### Скорость подъёма-опускания и посадки груза, м/с (м/мин)

Кратность полиспаста	Номинальная	Скорость подъёма	
		Ускоренная	Посадки
6	0,116 (7,0)	0,23 (14,0)	0,005 (0,3)

### Скорости:

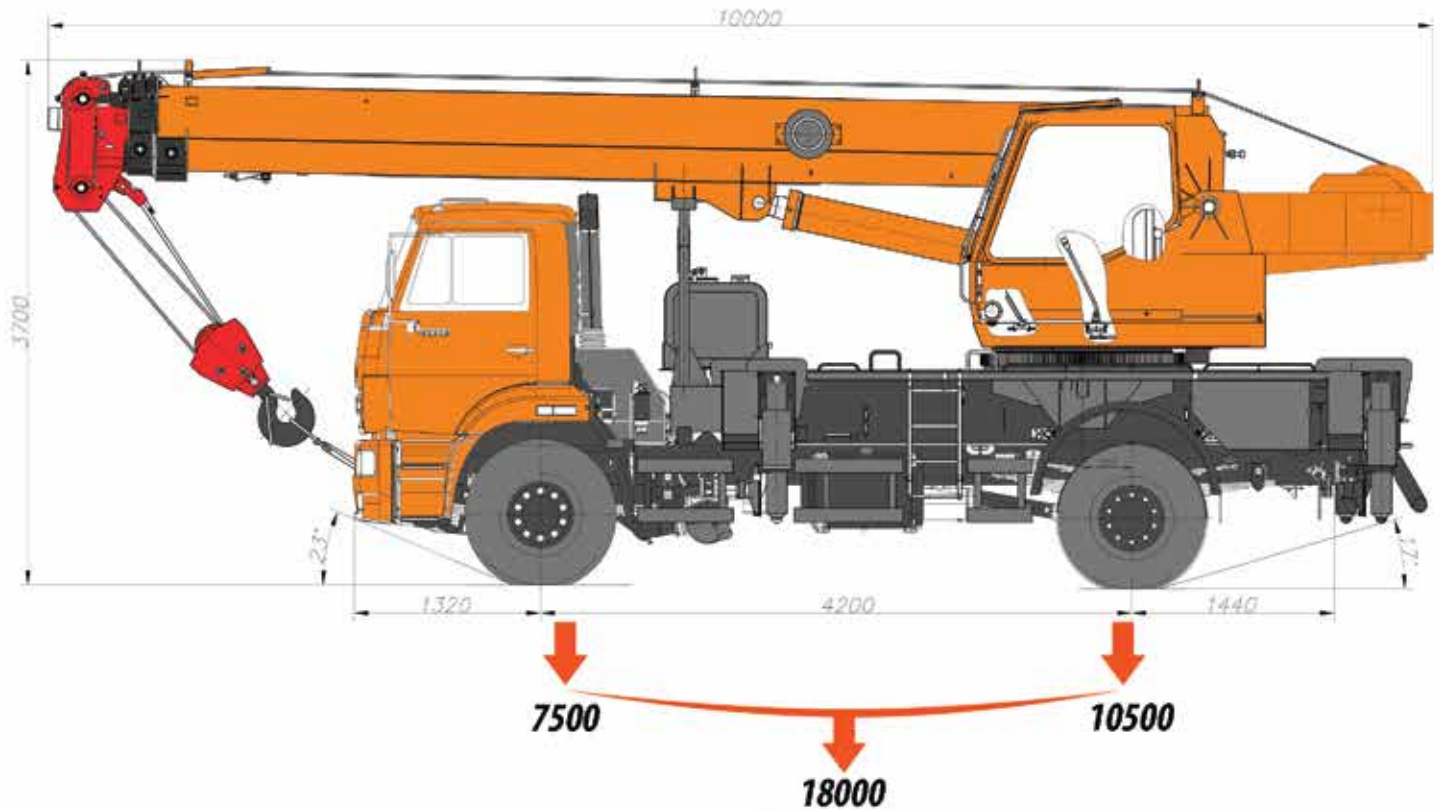
Скорости передвижения:	
крана транспортная (своим ходом). м/с (км/ч)	1,4-16,7 (5-60)
крана транспортная на буксире. м/с (км/ч)	1,4-11,1 (5-40)
Скорость механизма телескопирования секции стрелы (выдвижения-втягивания секции стрелы). м/с (м/мин).	0,25 (15)
Скорость механизма поворота (частота вращения). рад/с (об/мин):	
наименьшая. не более	0,042 (0,4)
наибольшая. с грузом. не менее	0,262 (2,5)
наибольшая с гуськом и грузом. не более	0,078 (0,75)
Угол поворота. рад (градусы)	6,28 (360)
Масса крана и его основных частей. т:	
конструктивная масса крана в транспортном положении	17,1
масса противовеса	0,2/0,5
масса основных сборочных частей крана:	
стрелы	2,4
крановой установки	10,25
гусек	0,45

### Распределение нагрузки на оси шасси в транспортном положении:

Исполнение крана	Нагрузка. кн (тс)		
	Общая	передняя ось	задняя ось
кран с основной стрелой	172,00 (17,55)	73,00 (7,45)	99,00 (10,10)
кран с основной стрелой и гуськом	176,50 (18,00)	73,50 (7,50)	103,00 (10,50)

### Технические характеристики шасси КАМАЗ-53605

Модель двигателя	Мощность. кВт(л.с.)	Вместимость бака	Колесная формула
CUMMINS 6ISBe 4300	219 (298)	210 или 350	4 x 2
Коробка передач			
Модель		Управление	
ZF9S1310TO. 9-ступенчатая		механическое	

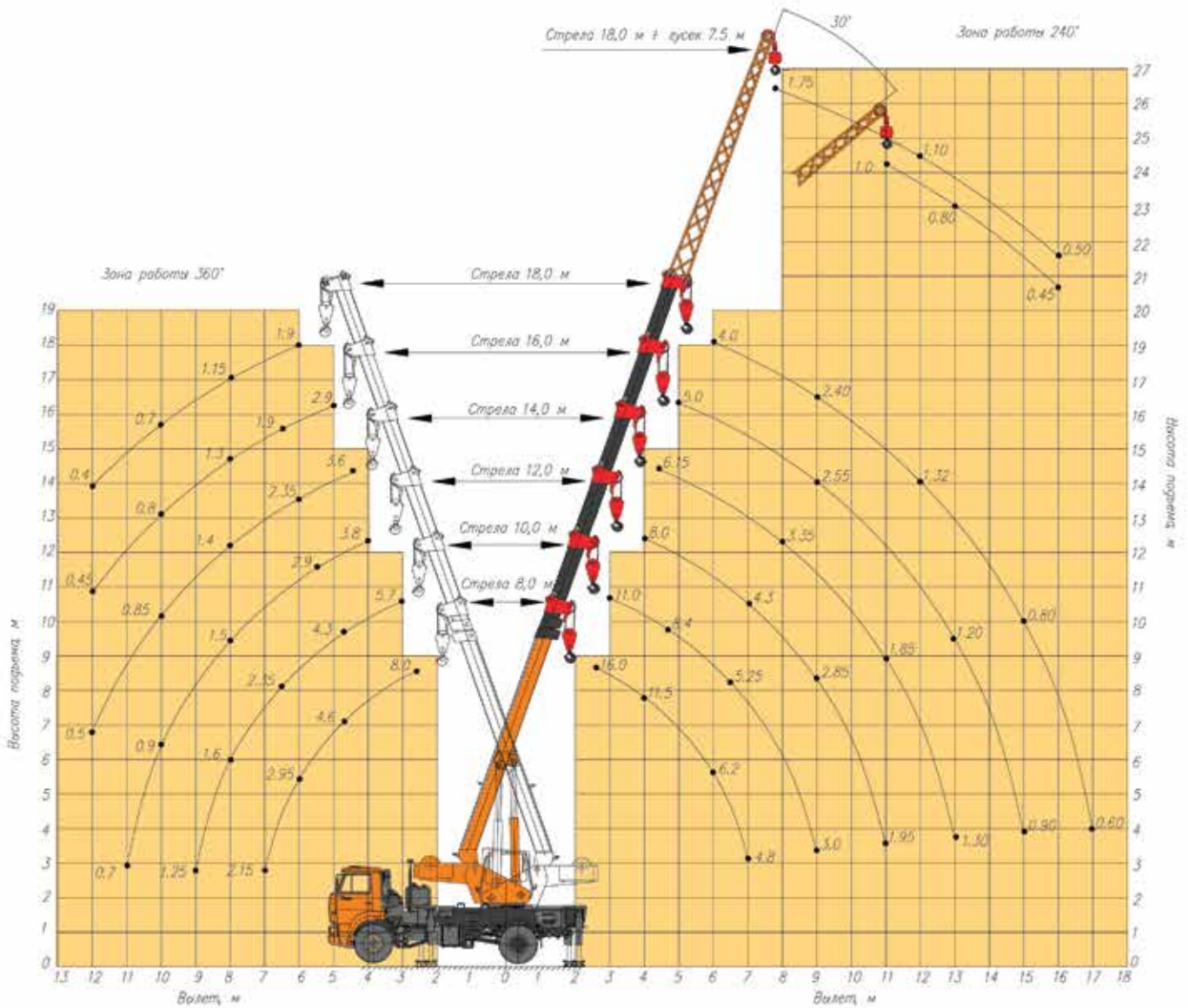


**Грузовысотные характеристики**

Рабочий вылет	Длина стрелы, м								
	8	10	12	14	16	18	18+7.5 (стрела+гусек) угол 0°	18+7.5 (стрела+гусек) угол 30°	8...18 выдвижные секции с грузом
	2,6	16,0							
3,0	16,0	11,0							2,5
3,2	16,0	11,0							2,5
3,3	14,5	11,0							2,5
3,6	13,2	11,0							2,5
4,0	11,5	10,3	8,0						2,5
4,4	9,9	9,1	8,0	6,15					2,5
4,7	9,1	8,4	7,4	6,15					2,5
5,0	8,3	7,8	6,8	6,15	5,0				2,5
5,5	7,2	6,7	6,0	5,75	5,0				2,5
6,0	6,2	5,9	5,35	5,25	4,8	4,0			2,5
6,5	5,5	5,25	4,8	4,70	4,35	4,0			2,5
7,0	4,8	4,6	4,3	4,15	3,90	3,6			2,5
7,8							1,75		2,5
8,0		3,60	3,45	3,35	3,20	2,95	1,75		2,5
9,0		3,0	2,85	2,75	2,55	2,4	1,55		2,4
10,0			2,3	2,2	2,10	1,95	1,35		1,95
11,0			1,95	1,85	1,75	1,60	1,22	1,0	1,6
12,0				1,55	1,45	1,32	1,1	0,9	1,32
13,0				1,30	1,20	1,1	1,0	0,8	1,1
14,0					1,05	0,95	0,9	0,7	0,95
15,0					0,9	0,8	0,8	0,6	0,8
16,0						0,7	0,5	0,45	0,7
17,0						0,6			0,6
	Кратность запасовки грузового каната								
	6	6;4	6;4	6;4	6;4	6;4	1	1	6

- При увеличении длины стрелы свыше 8 м максимальная грузоподъемность крана снижается с 16 до 11 т и ниже в зависимости от длины стрелы и вылета, что контролируется ограничителем грузового момента ОГМ240.
- При четырехкратной запасовке грузового каната максимальная грузоподъемность крана снижается с 16 до 11 т и ниже в зависимости от длины стрелы и вылета, что контролируется ограничителем грузового момента ОГМ240.
- При работе крана с гуськом, закрепленным на основании стрелы в транспортном положении, грузоподъемность крана снижается на 0,2т, что контролируется ограничителем грузоподъемности.
- Масса крюковой подвески (0,20 т – основная и 0,04т-гуськовая) и съёмных грузозахватных приспособлений входят в массу поднимаемого груза.

# Грузовысотные характеристики



Рабочий выск	Длина стрелы, м						8,0...14,0 выдвижение секций с грузом	14,0...18,0 выдвижение секций с грузом
	8	10	12	14	16	18		
2,6	8,0						2,5	
3,0	8,0	5,7					2,5	
3,2	8,0	5,7					2,5	
3,3	8,0	5,7					2,5	
3,6	8,0	5,7					2,5	
4,0	6,3	5,7	3,8				2,5	
4,4	5,2	4,8	3,8	3,6			2,5	2,5
4,7	4,6	4,3	3,8	3,6			2,5	2,5
5,0	4,1	3,8	3,45	3,2	2,9		2,5	2,5
5,5	3,45	3,2	2,9	2,7	2,5		2,5	2,5
6,0	2,95	2,75	2,5	2,35	2,15	1,90	2,35	1,90
6,5	2,5	2,35	2,15	2,05	1,9	1,65	2,05	1,65
7,0	2,15	2,05	1,9	1,80	1,65	1,45	1,8	1,45
8,0		1,60	1,5	1,40	1,3	1,15	1,4	1,15
9,0		1,25	1,15	1,10	1,0	0,9	1,1	0,9
10,0			0,9	0,85	0,8	0,7	0,85	0,7
11,0			0,7	0,65	0,6	0,55	0,65	0,55
12,0				0,5	0,45	0,4	0,5	0,4
Кратность запасовки грузового каната								
	6	6:4	6:4	6:4	6:4	6:4	6	6

**Примечание:**

- Масса крюковой подвески (0,2 т) и съёмных грузозахватных приспособлений входят в массу поднимаемого груза.