

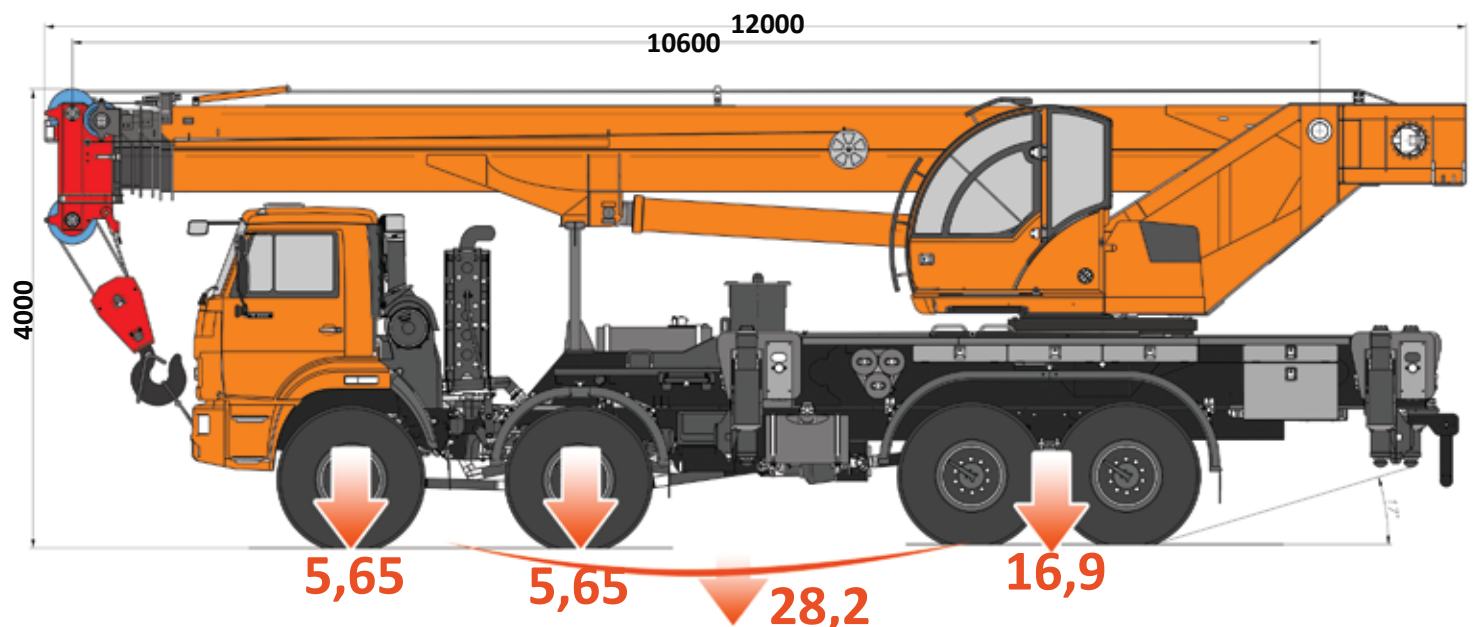


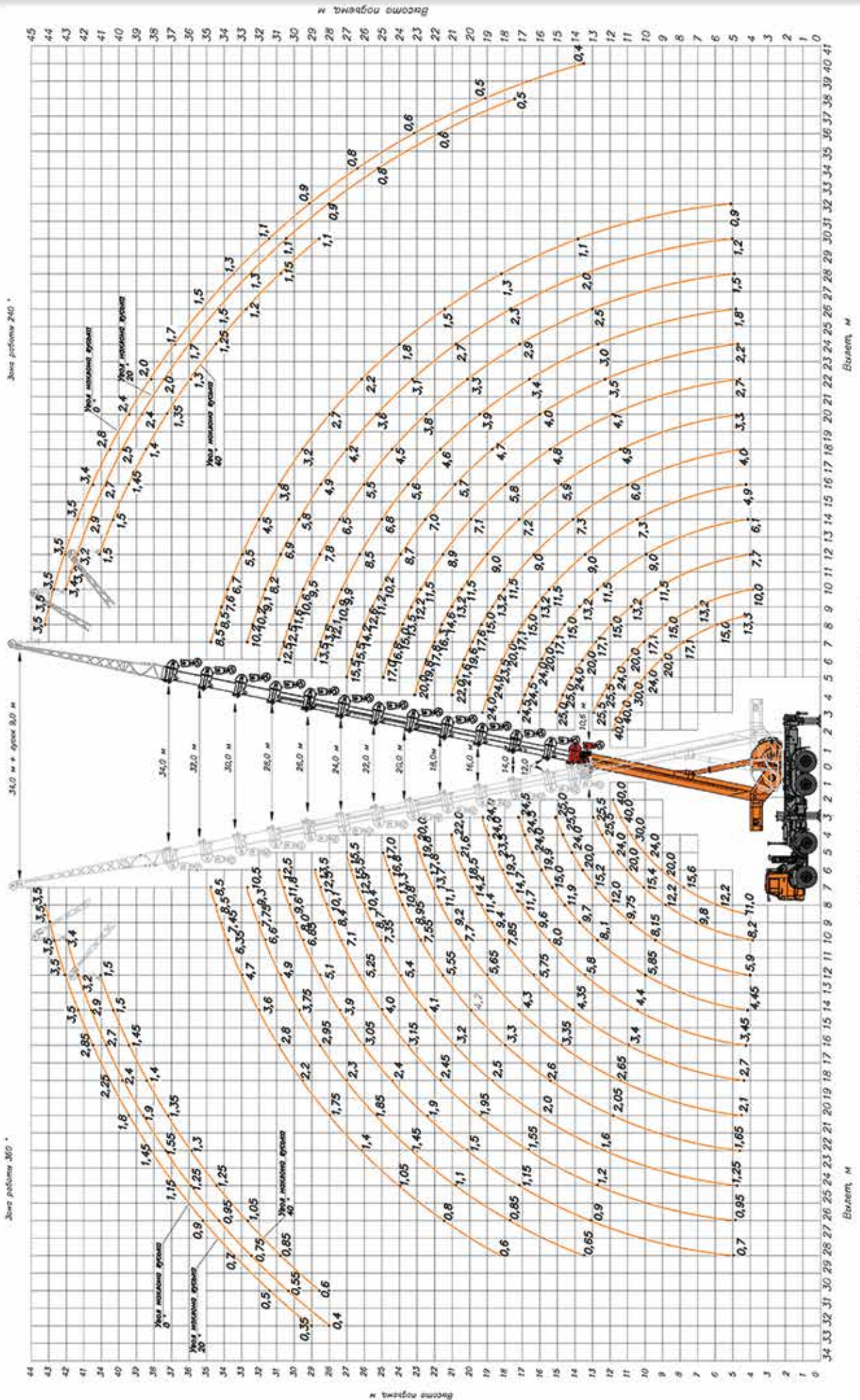
КС-65719-3К

Кран КС-65719-3К предназначен для широкого спектра погрузочно-разгрузочных и строительно-монтажных работ. Кран универсален и может применяться как в стесненных условиях города, так и в условиях удаленности от населенных пунктов.

Кран оборудован системой съемных противовесов общей массой 13 тонн. Устанавливается легкий высоконагруженный гусек с углами наклона 0, 20, 40 градусов, длиной 9 метров.

| | |
|--|--|
| Грузоподъемность миди максимальная, т | 40,0 |
| Максимальный грузовой момент, кНм (тм) | 1177(120) |
| Высота подъема максимальная, м | 34,8 |
| Высота подъема при максимальном вылете, м | 5,2 |
| Максимальная глубина опускания при работе с грузом равным 50% грузоподъемности, с основной стрелой и максимальной кратностью запасовки, м | 10,0 |
| Вылет при максимальной грузоподъемности, м | 3,0 |
| Вылет, максимальный, м | |
| - а) «проектный» (без нагрузки) | 8,45 |
| - б) «рабочий» (с грузом на крюке) | 8,5 |
| Вылет минимальный, м | 2,0 |
| Максимальная масса груза, с которой допускается телескопирование стрелы, т: | 8,0 |
| Максимальная масса груза, с которым допускается работа в ускоренном режиме подъема-опускания, т: | 7,5 |
| База, м | 1,95+3,34+1,32 |
| Колея, м: | |
| - передних колёс | 2,05 |
| - задних колёс (между серединами двойных скатов) | 2,05 |
| База выносных опор, м | 5,4 |
| Расстояние между выносными опорами, м: | при выдвинутых опорах-6.1 при втянутых опорах-2,3 |
| Задний габарит, м | 3,14 |
| Радиус поворота, м | 12,3 |
| Габаритные размеры крана (длина x ширина x высота), м | 12,0x2,5x4,0 |
| Скорости передвижения: | |
| - крана транспортная (своим ходом), м/с (км/ч) | 1,4-16,8(5-60) |
| - крана транспортная на буксире, м/с (км/ч) | 1,4-5,6 (5-20) |
| Скорость механизма телескопирования секции стрелы (выдвижения-втягивания секции стрелы), м/с (м/мин), | 0,25 (15) |
| Скорость механизма поворота (частота вращения), рад/с (об/мин): | |
| - наименьшая, не более | 0,012 (0,12) |
| - наибольшая, с грузом, не менее | 0,089 (0,85) |
| - наибольшая с гуськом и грузом, не более | 0,053 (0,5) |
| Угол поворота, рад (°) | 6,28 (360) |
| Масса крана и его основных частей, т: | |
| - конструктивная масса крана в транспортном положении | 27,82 |
| - масса противовеса | 1:5,0:9,0:13,0 |
| - масса стрелы | 6,8 |
| - масса крановой установки | 17,72 |
| - масса гуська | 0,46 |







АО «Клинцовский автокрановый завод»
тел.: (48336)4-24-25, 4-24-31
e-mail: op@oaokaz.ru
www.oaokaz.ru